

ZIMMER

ZIMMER

BlüteZeit im Urlaub! Die Zimmer im Hotel Tyrol am Haldensee tragen die Namen der Blumen im Tannheimer Tal und der Hölzer in den Alpen: Doppelzimmer Himmelschlüssel oder Feuerlilie, Suite Edelweiß, Turmsuite Enzian, Erkerzimmer Alpenrose, Studio Anemone ...

Und so wie die bezaubernden Bergblumen hat jedes unserer Zimmer seinen besonderen Reiz.

Wohlfühlen

BUCHEN SIE BEI IHRER RESERVIERUNG AUCH GLEICH IHRE WUNSCHANWENDUNGEN IN DER „QUELLE DER SCHÖNHEIT“

Damit wir Ihre Lieblingsanwendung auch zu Ihrem Wunschtermin reservieren können, empfehlen wir, diese bei der Buchung gleich mitzureservieren. Besonders ans Herz legen möchten wir Ihnen unser **Paket Tyrol Verwöhn-Vorteil** zum absoluten Spitzenpreis!

UNSER
TIPP

SCHNUPPERPAKET, WELLNESS-URLAUB, SICH EINFACH WOHLFÜHLEN ...

Unsere aktuellen Pauschalen finden Sie auf unserer Homepage. Wir schnüren laufend neue Kennenlernangebote sowie Angebote für Wellnessliebhaber, Angebote für Ihren Aktivurlaub und Angebote für Ihren Wohlfühlurlaub. **Abonnieren Sie unseren Newsletter und verpassen Sie kein Angebot!**



DOPPELZIMMER

DOPPELZIMMER MARGERITE 22 m²

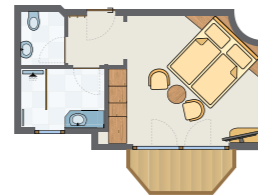
- Südost mit Blick zum Nachbarhotel
- Dusche/WC
- Holzboden



DOPPELZIMMER FEUERLILIE 25 m²

TYP A

- Nordost zur Straßenseite mit Blick zu den Bergen
- Boxspringbett
- Dusche/WC (teilweise getrennt)



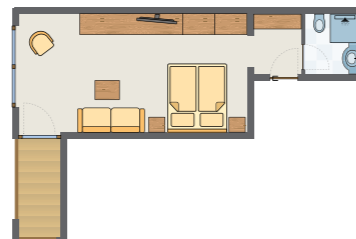
Die Skizze bezieht sich auf Größe und Möblierung. Es gibt verschiedene Typen.



DOPPELZIMMER FEUERLILIE 30 m²

TYP C

- Nordost zur Straßenseite mit Blick zu den Bergen
- Dusche/WC
- Holzboden



DOPPELZIMMER UND DOPPELZIMMER PLUS

DOPPELZIMMER FEUERLILIE

TYP D 26 m²

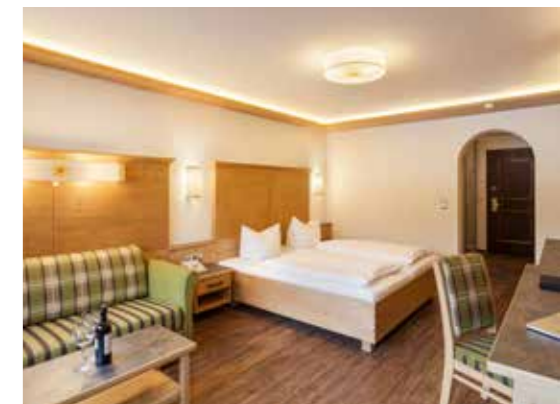
TYP E 32 m² (ohne Balkon)

- 4. Stock, Lift bis 3. Stock
- Badwanne/WC getrennt
- 2-Meter-Bett mit geschlossenem Fußende



DOPPELZIMMER PLUS ARNIKA 30 m²

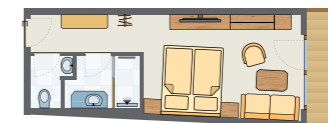
- Südwest in Richtung Schwimmbad oder Nordost zur Straßenseite mit Blick zu den Bergen
- Dusche/WC od. Badwanne/WC
- Holzboden



DOPPELZIMMER PLUS FEUERLILIE 30 m²

TYP B

- Südost mit Blick zum Nachbarhotel
- Boxspringbett
- Dusche/WC getrennt



DOPPELZIMMER KOMFORT

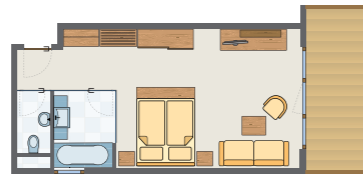
DOPPELZIMMER HIMMELSCHLÜSSEL 38 m²

- Südwest mit Blick zum Schwimmbad
- Badewanne/WC getrennt
- Holzboden
- 2,10-Meter-Betten



KOMFORTZIMMER KERNBUCHE 45 m²

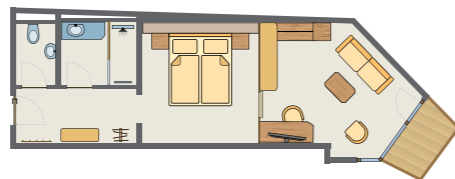
- Süden zum Nachbarhotel oder Nordost zum Haupthaus
- Beheizte Lehmwand
- Badewanne mit integrierter Duschkabine/WC getrennt
- 2,10-Meter-Betten



DOPPELZIMMER SILBERDISTEL 34 m²

- Südost mit Blick zum Nachbarhotel oder Nordost zur Straßenseite mit Blick zu den Bergen
- Boxspringbett
- Dusche/WC getrennt

Die Skizze bezieht sich auf Größe und Möblierung. Es gibt verschiedene Typen.



STUDIOS

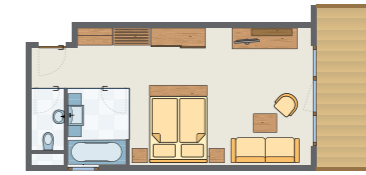
STUDIO ANEMONE 45 m²

- Südwest mit Blick zum Schwimmbad
- Kachelofen
- Holzboden
- Badewanne/WC getrennt
- 2,10-Meter-Betten



PANORAMAZIMMER KERNBUCHE 45 m²

- Nordwest mit freiem Blick auf die Berge und Umgebung
- Badezimmerfenster
- Beheizte Lehmwand
- Badewanne mit integrierter Duschkabine/WC getrennt
- 2,10-Meter-Betten



PANORAMAZIMMER NUSSBAUM 45 m²

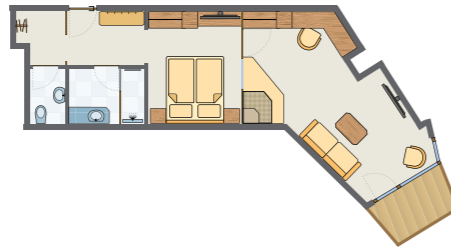
- Nordwest mit freiem Blick auf die Berge und Umgebung
- Bett in Raummitte
- Beheizte Lehmwand
- Badewanne mit integrierter Duschkabine/WC getrennt
- 2,10-Meter-Betten



STUDIOS, FAMILIENZIMMER & SUITEN

STUDIO SILBERDISTEL 45 m²

- Südost mit Blick zum Nachbarhotel mit Blick zu den Bergen
- Boxspringbett
- Schlaf- und Wohnraum getrennt
- TV im Wohnbereich und im Schlafzimmer
- Dusche/WC getrennt



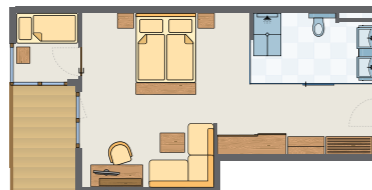
FAMILIENZIMMER ESCHE 45 m²

- Westen mit Blick zur Wiese oder Nordost mit Blick zum Haupthaus
- Durch Türe abgetrennte Kinderkoje mit Stockbett (1,90 m)
- Badewanne mit integrierter Duschkabine/WC getrennt
- Doppelwaschbecken
- Beheizte Lehmwand
- 2,10-Meter-Betten



KOMFORTSTUDIO NUSSBAUM 45 m²

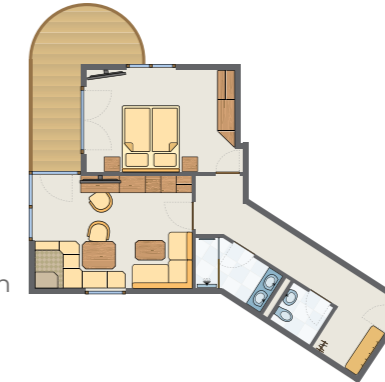
- Westen mit Blick zur Wiese und Süden mit Blick zum Nachbarhotel
- Durch Türe abgetrennte Kinderkoje mit Stockbett (1,90 m)
- Badewanne mit integrierter Duschkabine/WC getrennt oder barrierefreie Dusche/WC
- Doppelwaschbecken
- Beheizte Lehmwand
- 2,10-Meter-Betten



FAMILIENZIMMER & SUITEN

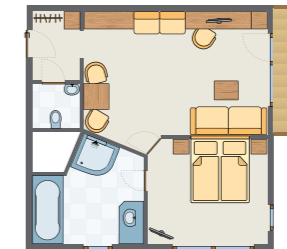
SUITE ENZIAN 70 m²

- Südost mit Blick zum Nachbarhotel und Nordost zur Straßenseite mit Blick zu den Bergen
- Boxspringbett
- Getrenntes Wohn- und Schlafzimmer
- TV im Wohnbereich und im Schlafzimmer
- Dusche/WC getrennt, Doppelwaschbecken



SUITE EDELWEISS 400 55 m²

- Südost/Südwest mit Blick zum Nachbarhotel
- 4. Stock (Lift bis 3. Stock)
- Badewanne und Dusche/WC getrennt
- Badezimmerfenster
- Abgetrennte Wohn- und Schlafzimmer
- TV im Wohnbereich und im Schlafzimmer
- 2-Meter-Betten mit offenem Fußende



ERKERZIMMER ALPENROSE 48 m²

- Südost/Südwest mit Blick zum Nachbarhotel
- Boxspringbett
- Badezimmerfenster
- Badewanne und Dusche/WC getrennt
- Kachelofen
- Abgetrennte Wohn- und Schlafzimmer
- TV im Wohnbereich und im Schlafzimmer



SUITEN PLUS

SUITE FRAUENSCHUH 55 m²

- Nordwest mit freiem Blick auf die Berge und Umgebung und Südwest mit Blick zum Schwimmbad
- Balkon und zusätzliche große Terrasse
- Oberste Etage
- Badezimmerfenster
- Badewanne/WC getrennt
- Kachelofen, Holzboden
- 2,10-Meter-Betten



SUITE EDELWEISS 308 60 m²

- Südost/Südwest mit Blick zum Nachbarhotel
- 3-Zimmer-Appartement
- Kinderzimmer mit Stockbett (1,90 m)
- Zwei Balkone
- Badewanne/WC getrennt, Badezimmerfenster
- TV im Wohnbereich und im Elternschlafzimmer
- 2-Meter-Betten mit offenem Fußende im Elternschlafzimmer



KOMFORTSUITE TYROL 70 m²

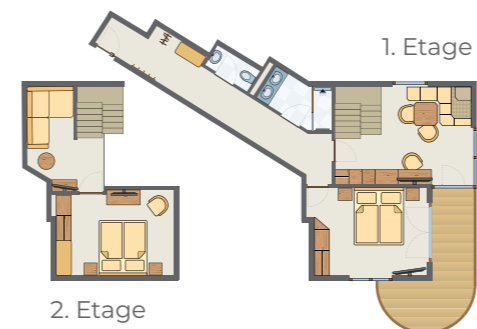
- Südwest/Nordwest mit Blick zum Schwimmbad
- 3-Zimmer-Appartement
- Badezimmerfenster
- Badewanne/WC getrennt
- Kachelofen, Holzboden
- TV im Wohnbereich und im Elternschlafzimmer
- Elternschlafzimmer mit Doppelbett (2,10 m)
- Kinderzimmer mit getrennten Betten (2 m)



SUITEN PLUS

TURMSUITE ENZIAN 301 85 m²

- Südost mit Blick zum Nachbarhotel und Nordost zur Straßenseite mit Blick zu den Bergen
- 3-Zimmer-Appartement mit 2 Schlafzimmern (eines auf der Galerie) und separatem Wohnraum
- Boxspringbetten
- TV im Wohn- und den Schlafzimmern
- Dusche/WC getrennt
- Kachelofen



Hotel Tyrol -
einfach wohlfühlen

FERIENWOHNUNGEN & FERIENHAUS

Sie möchten lieber eine Ferienwohnung im Tannheimer Tal buchen als ein Hotelzimmer? Sie schätzen die besonders private Atmosphäre? Dann dürfen wir Ihnen unser Landhaus Tyrol und unser Feriendorf Tyrol präsentieren! Das besondere Extra für Gäste unserer Ferienwohnungen im Tannheimer Tal: Sie nutzen kostenfrei die 3.000 m² große Wellnessoase VitalQuelle mit Schwimmbädern und Saunen sowie die weiteren Einrichtungen des Hotel Tyrol wie Fitnessraum und alle Tyrol-Inklusive-Leistungen.

Auch die Tyrol-Verwöhn Pension ist im Preis schon enthalten. Optional ist der Aufenthalt nur mit Frühstück möglich.

FERIENWOHNUNG IM LANDHAUS TYROL 55 m²

Das Landhaus Tyrol ist ein **Biohaus** durch und durch und bietet insgesamt 4 Ferienwohnungen mit Raum für bis zu jeweils 4 Personen (im Obergeschoss mit Dachschräge bis zu jeweils 3 Personen). Es ist aus **Holz und weiteren reinen Naturbaustoffen** wie Kork und Bienenwachs gebaut – ohne jede Chemie. In diesem gesunden Wohnklima verbringen Sie Ihren Urlaub mit einem extraguten Gefühl. Damit Sie die **Bergwelt** wunderbar genießen können, gehören Balkon bzw. Terrasse und Liegewiese zu Ihrer Ferienwohnung im Tannheimer Tal mit dazu. Unser Biohaus liegt nur **200 Meter vom Hotel Tyrol** entfernt, in sonniger Lage am Ortsrand mit direktem Blick zum **Haldensee**, der **nur 5 Gehminuten** entfernt ist.

- Terrasse oder Balkon
- Holzboden
- 2 Schlafzimmer (1 Eltern- und 1 Kinderschlafzimmer)
- Badezimmer mit Dusche/WC
- Wohnraum
- Küche
- SAT-TV, Telefon, Haarfön
- Trockenraum für Bergschuhe und Ausrüstung im Haus



Die Skizze bezieht sich auf Größe und Möblierung. Es gibt 4 verschiedene Typen.



FERIENWOHNUNG IM FERIENDORF TYROL 48 m²

Das Feriendorf Tyrol ist **150 Meter vom Hotel Tyrol** entfernt. Die **exklusiven Ferienwohnungen** sind im uralten Tiroler Stil eingerichtet und bieten jeden Komfort zum Wohlfühlen. Es stehen zwei geräumige 2-Zimmer-Wohnungen zur Verfügung, die für **jeweils 2 Personen** ausgelegt sind.

- großzügige Terrasse
- Holzboden
- großzügiges Badezimmer mit Dusche/WC
- Wohn- und Essbereich mit gemütlicher Sitzzecke
- Küche
- SAT-TV, Telefon, Haarfön
- 2,10-Meter-Komfortbetten



FERIENWOHNUNGEN & FERIENHAUS

FERIENHAUS IM FERIENDORF TYROL 90 m²

Das Feriendorf Tyrol ist **150 Meter vom Hotel Tyrol** entfernt. Hier liegt das **Ferienhaus**, dessen Wohnfläche sich über 2 Etagen erstreckt und für **bis zu 6 Personen** jeden erdenklichen Komfort zum Wohlfühlen bietet.

- großzügige Terrasse, Südbalkon
- Holzboden
- 2 abgetrennte Schlafzimmer
- 2 Badezimmer mit Dusche/WC und Badewanne/WC
- Wohn- und Essbereich mit gemütlicher Sitzecke
- Küche
- SAT-TV, Telefon, Haarfön
- 2,10-Meter-Komfortbetten
- **Abstellraum für Bergschuhe, Ski, etc.**



Erdgeschoss



Obergeschoss



EINFACH WOHLFÜHLEN – TYROL VERWÖHNLEISTUNGEN

Mit unseren **TYROL-Inklusive-Leistungen** haben Sie noch mehr von Ihrem Urlaub:

- Tyrol Verwöhnpension für kulinarische Genussmomente
- Kostenlose Parkgarage
- 2 E-Lade-Stationen gegen Gebühr
- Badetasche (Bademantel, Badetücher, Wellness-Slipper) auf Ihrem Zimmer
- Großzügig gestaltete Saunalandschaft:
 - Panorama-Gartensauna, Stubensauna, Finnische Sauna, Kräuterdampfbad, Biosauna Zirbe, Infrarotkabinen, Familien- und Textilsauna
- Verschiedene Ruheräume für Ihre Entspannung aller Sinne
- Kostenloser Verleih von Fahrrädern (E-Bikes gegen Gebühr), Schneeschuhen, Rucksäcken, Nordic-Walking-Stöcken, Wanderkarten, Kinder-Buggys, und vielem mehr.
- Wanderbus kostenlos mit Ihrer Gästekarte durch das Tannheimer Tal.
- Bergbahnen inklusive: den ganzen Sommer über & im Winter in einigen Wochen.

Stammgäste herzlich willkommen!

Ab dem 5. Aufenthalt sind Sie Tyrol-Stammgast und erhalten dadurch attraktive Vorteile.

Folgende Tyrol-Broschüren finden Sie zusätzlich auf unserer Homepage:

- Imageprospekt mit Impressionen
- Tyrol-Preisliste mit fixen Preisen: sicher – transparent – fair
- VitalQuelle: Wellnessoase im Überblick mit unseren Tyrol-Anwendungen
- Glutenfrei Urlaub genießen
- Urlaub mit Hunden

Verwöhnleistungen





Hotel Tyrol am Haldensee
Seestraße 24
A-6673 Haldensee

Telefon +43 5675 6245
info@tyrol-haldensee.com
www.tyrol-haldensee.com

